

Úsekový protokol

Úsek **Š6_Š2****Horní šachta** Š6**Dolní šachta** Š2**Všeobecná kmenová data**

Délka úseku 19.00 m
Druh kanalizace systém smíšené vody, odtok volné hladiny
v uzavřeném profilu
Rok výroby
Materiál Beton
Výstelka
Stav K dispozici (v provozu)
Komentář V záznamu je chybně materiál kamenina

Poloha

Místní část Areál Mendlovy univerzity
Ulice Zemědělská 1665/1
Větev
Záplavová oblast Ne
Poloha vrchní vrstvy Chodník/cyklostezka/cesta zpevněné
Komentář

Geometrie

Druh profilu Kruhový profil
Šířka 300 mm
Výška 300 mm
Délka potrubí
Výška dna nahoře
Výška dna dole

Parametr životního prostředí

Druh odpadní vody / média
Druh odpadní vody WGS
Vzdálenost podz. vody
Ochrana vody
Druh půdy

Ostatní

Staré označení objektu
DMP-délka
Funkce
Průběh tisku
Jmenovitý tlak

Inspekce 20.08.2019

Insp. směr Ve směru toku
Délka inspekce 19.00 m
Vzdál. referenčního bodu Středový bod počáteční šachty nebo inspekčního otvoru
Druh inspekce Kamera s vlastním pohonem
Proces inspekce TV-prohlídka
Poznámka

Inspektor M. Holba, M. Charvát
Počasí Bez srážek
Teplota 25 °C
Čištění Ne
Vodoprávní správa Nebyla učiněna žádná opatření
Nosič dat

Foto	Video	Vzdál./m	Stav	V	Popis
	00:00:06	0.00	BCD.A		Počáteční uzel, Šachta, Š6
	00:06:24	0.50	BAF.C.Z	A	Začátek (1): Poz: 12 - 12; Poškozený povrch, Viditelné příměsy, Jiné příčiny, Na spojení, koroze potrubí
002	00:04:11	1.80	BAP		Poz: 7 - 8; Viditelná dutina
	00:01:18	1.80	BAC.B		Poz: 7 - 8; Prasklina v potrubí/zřícení, Chybějící části, Délka = 150mm
	00:01:41	1.80	BAO		Poz: 7 - 8; Viditelná zemina
	00:02:25	1.80	BCA.E.A		Poz: 12; Přípojka, Jednoduchá přípojka - tesaná, Otevřený, Výška = 0mm, Šířka = 0mm

Úsekový protokol

Úsek **Š6_Š2****Horní šachta** Š6**Dolní šachta** Š2**Inspekce 20.08.2019****Insp. směr** Ve směru toku**Délka inspekce** 19.00 m**Vzdál. referenčního bodu** Středový bod počáteční šachty nebo inspekčního otvoru**Druh inspekce** Kamera s vlastním pohonem**Proces inspekce** TV-prohlídka**Poznámka****Inspektor** M. Holba, M. Charvát**Počasí** Bez srážek**Teplota** 25 °C**Čištění** Ne**Vodoprávní správa** Nebyla učiněna žádná opatření**Nosič dat**

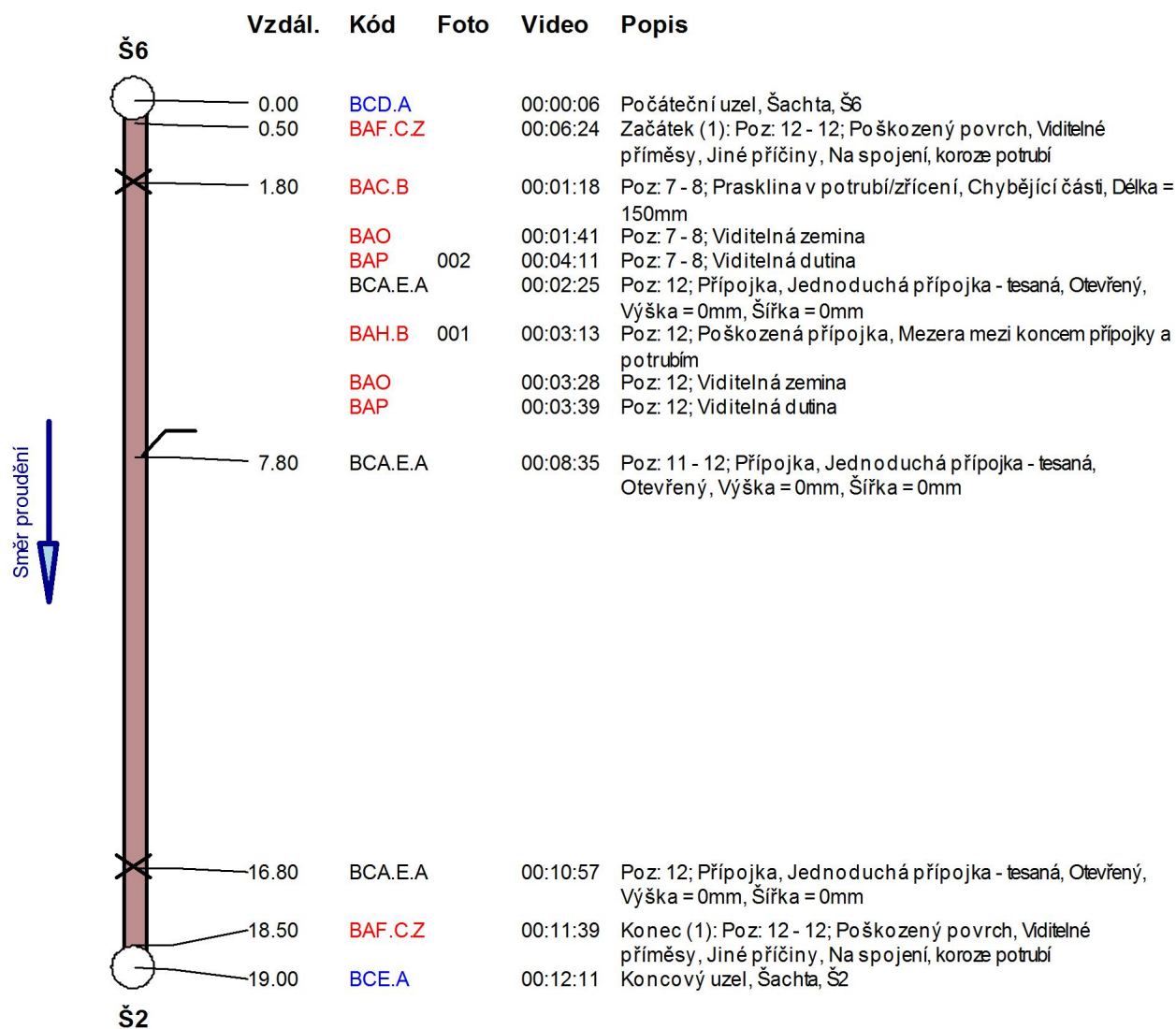
Foto	Video	Vzdál./m	Stav	V	Popis
001	00:03:13	1.80	BAH.B		Poz: 12; Poškozená přípojka, Mezera mezi koncem přípojky a potrubím
	00:03:28	1.80	BAO		Poz: 12; Viditelná zemina
	00:03:39	1.80	BAP		Poz: 12; Viditelná dutina
	00:08:35	7.80	BCA.E.A		Poz: 11 - 12; Přípojka, Jednoduchá přípojka - tesaná, Otevřený, Výška = 0mm, Šířka = 0mm
	00:10:57	16.80	BCA.E.A		Poz: 12; Přípojka, Jednoduchá přípojka - tesaná, Otevřený, Výška = 0mm, Šířka = 0mm
	00:11:39	18.50	BAF.C.Z	A	Konec (1): Poz: 12 - 12; Poškozený povrch, Viditelné příměsy, Jiné příčiny, Na spojení, koroze potrubí
	00:12:11	19.00	BCE.A		Koncový uzel, Šachta, Š2

Grafika úseku

Úsek	Š6_Š2	Datum insp	20.08.2019
Horní šachta	Š6	Druh kanalizace	systém smíšené vody, odtok volné hladiny v uzavřeném profilu
Dolní šachta	Š2		

Kmenová data		Inspekce	
Délka úseku	19.00 m	Insp. délka	19.00 m
Místní část	Areál Mendlovy univerzity	Insp. směr	Ve směru toku
Ulice	Zemědělská 1665/1	Firma / Operátor	M. Holba, M. Charvát
Materiál	Beton	Nosič dat	
Druh profilu	Kruhový profil	Komentář	
Rozměr [mm]	300 / 300		

Směr znázornění: Ve směru prohlídky



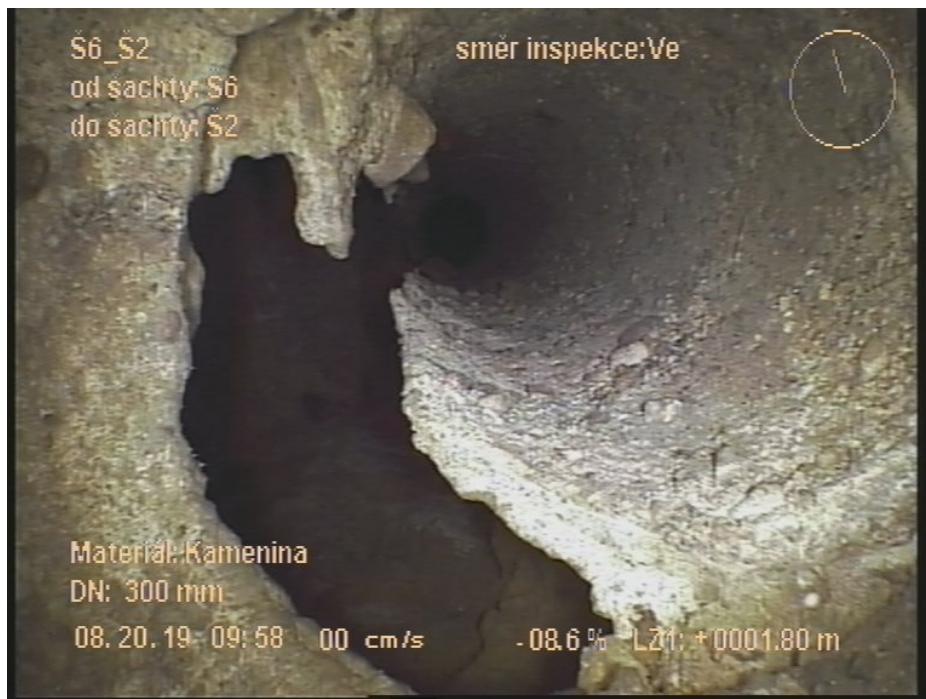
Obrazová zpráva úseku

Úsek	Š6_Š2	Datum insp	20.08.2019
Horní šachta	Š6	Rozměr	300 / 300
Dolní šachta	Š2	Druh kanaliz	systém smíšené vody, odtok volné hladiny v uzavřeném profilu
Místní část/ulice	Areál Mendlovy univerzity / Zemědělská 1665/1		

Poz: 12; Poškozená přípojka,
Mezera mezi koncem přípojky a
potrubím

Foto	001
-------------	------------

Video	00:03:13
Vzdál. ve směru tok	1.80 m
Stav	BAH.B
Pozice	12
Datový nosič	



Poz: 7 - 8; Viditelná dutina

Foto	002
-------------	------------

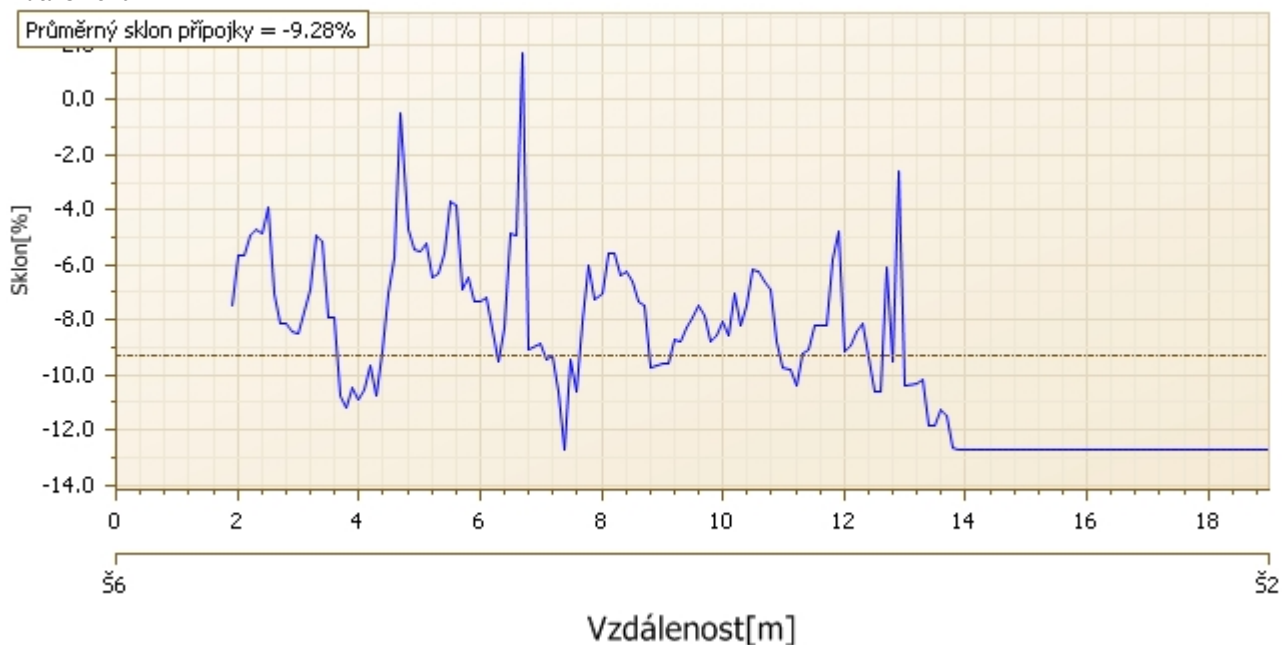
Video	00:04:11
Vzdál. ve směru tok	1.80 m
Stav	BAP
Pozice	7 - 8
Datový nosič	



Měření sklonu a teploty

Úsek	Š6_Š2	Datum insp	20.08.2019
Horní šachta	Š6	Výška dna nahoře	
Dolní šachta	Š2	Výška dna dole	
Druh kanalizace	systém smíšené vody, odtok volné hladiny v uzavřeném profilu	Operátor	M. Holba, M. Charvát
Materiál	Beton	Délka úseku	19.00 m

Data sklonu



Výškový profil

